

Identify

Programm zur Nuklididentifikation aus Gammaskpektren

Identify ist ein intelligentes, interaktives Softwarewerkzeug um mit dem MCA166 oder mit anderen MCAs gemessene Spektren auszuwerten. Identify führt Peaksuche und Nuklididentifikation durch. HPGe, CdZnTe und NaI Gammaskpektren können ausgewertet werden. Für eine gute Peaksuche ist die Eingabe der Detektorauflösung und für eine korrekte Auswertung die Eingabe der Detektordaten aus dem Datenblatt notwendig.

Eigenschaften

- Enthält vollständige Hauptnuklidbibliothek (Abgeleitet von "table of radioactive isotopes")
- Integrierte Bibliotheksverwaltung zur Erstellung eigener anwendungsspezifischer Bibliotheken
- unterstützt die Auswertung hochaufgelöster Germaniumspektren genauso wie Spektren, die mit CdZnTe oder NaJ-Detektoren aufgenommen worden sind
- Die energieabhängige Detektorempfindlichkeit wird aus den Angaben des Detektordatenblattes ausgewertet, eine Empfindlichkeitskalibration ist nicht notwendig
- Funktion zur grafischen Darstellung und automatischen Anpassung der Halbwertsbreitenvorgaben an die im Spektrum gefundenen Halbwertsbreiten integriert.
- Neu entwickelter Peaksuchalgorithmus mit Peakentfaltung
- manuelles Einfügen und Löschen von Peaks möglich
- 1-Punkt, 2-Punkt und 3-Punkt Energiekalibrierung wird unterstützt
- Fenster für Spektrum und für Auswertung, Größe änderbar
- Schnelles Mauszeiger-Info für Kanal/Energie
- Lineare, logarithmische, wurzel und doppeltlogarithmische Darstellung des Spektrums möglich
- Fehlerrechnung für alle ermittelten Werte
- Reportmöglichkeiten: Cursorinfo, Peakreport, und Nuklidreport mit verschiedenen Optionen
- einfaches Umschalten zwischen englischer und deutscher Sprache
- unterstützt alle möglichen Bildschirmauflösungen

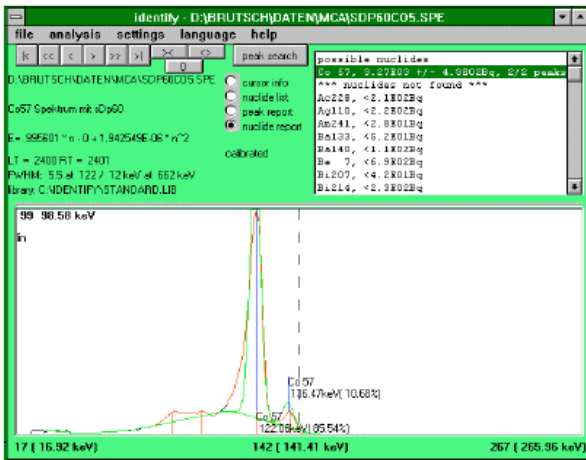
Identifikationswerkzeuge:

- vollautomatische Peakmustererkennung
- Nuklidzuordnungsvorschläge auch für jeden einzelnen Peak
- das Anklicken eines Nuklides ermöglicht den sofortigen graphischen Vergleich zwischen gemessenen Spektrum und Modell

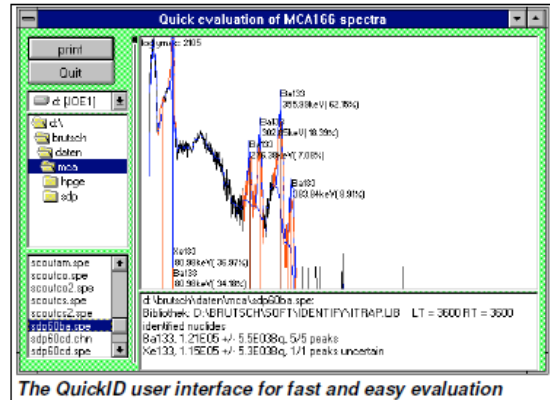
09/2000

Identify

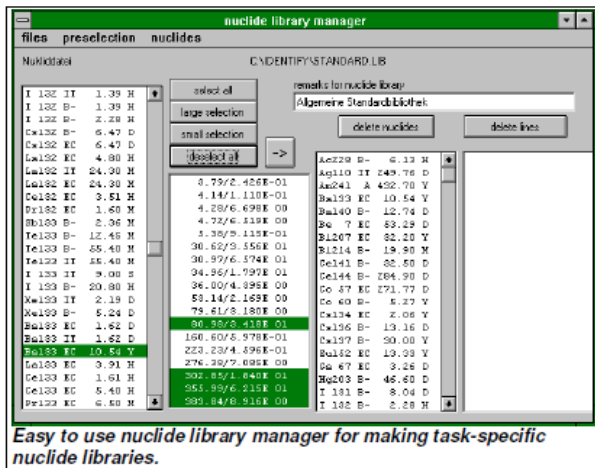
Programm zur Nuklididentifikation aus Gammaskpektren



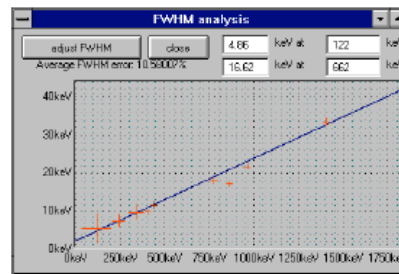
The Identify main evaluation window. The result list can be enlarged at the expense of the spectrum window and reverse.



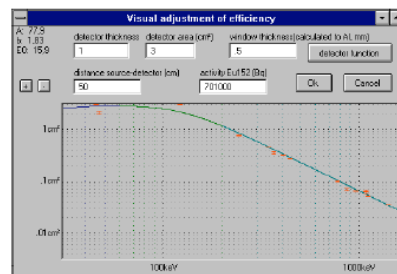
The QuickID user interface for fast and easy evaluation



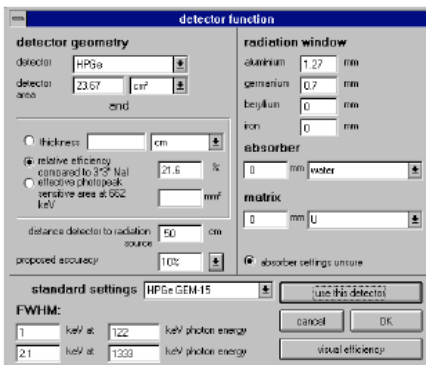
Easy to use nuclide library manager for making task-specific nuclide libraries.



Graphical FWHM evaluation display



Graphical detector efficiency display



No detector calibration necessary, just have a look at the detector data sheet and at the measurement setup. This is all you need to get a proper identification and usable values for the activities.

Hardware/Betriebssystemvoraussetzungen:
 PC/Laptop mit Windows 95/98/NT und 8 MB
 RAM, 66 MHz oder besser. Windows 3.1
 Version auch erhältlich. Das Programm
 benötigt 7 MB auf der Festplatte.
 Für bequemes Arbeiten wird eine hohe
 Bildschirmauflösung und eine gute
 Grafikkarte empfohlen.

09/2000